

中間貯蔵施設への除去土壌等の輸送について（檜葉町）

更新日：2019年2月22日

【2018年度】


整理番号	積込場等名称 ※1	輸送対象物	積込場等内の輸送対象範囲 (輸送後の集約予定) ※2	輸送実施事業者	輸送予定数量 (概数) ※3	輸送期間 ※4	輸送の時間、 台数及び回数 ※5	輸送終了後 積込場等の 状況
18-01	山田岡仮置場	土壌等(不燃物)	場内の全て (集約予定なし)	清水・竹中土木・東洋JV	26,100m ³	2018年3月～6月	8:30～16:00 (20台程度が1日3回)	輸送完了
18-02	檜葉町仮設焼却施設	廃棄物(焼却灰)	場内の一部 (集約予定あり)	西松・五洋・フジタJV	3,500m ³	2018年3月～6月	8:00～17:00 (4台程度が1日2回)	
18-03	上小埜仮置場	土壌等(不燃物)	場内の全て (集約予定なし)	大林・熊谷・大本JV	10,000m ³	2018年7月～9月	8:30～17:00 (20台程度が1日3回)	輸送完了
18-04	大坂仮置場	土壌等(不燃物)	場内の全て (集約予定なし)	清水・竹中土木・東洋JV	900m ³	2018年8月～9月	8:00～17:00 (8台程度が1日2～3回)	輸送完了
18-05	山田浜仮置場	土壌等(不燃物)	場内の全て (集約予定なし)	鹿島・東急・飛島JV	25,300m ³	2018年10月 ～2019年3月	7:30～17:00 (16台程度が1日2～3回)	輸送完了
18-06	上繁岡仮置場	土壌等(不燃物)	場内の一部 (集約予定なし)	清水・竹中土木・東洋JV	10,000m ³	2018年10月 ～2019年1月	8:00～17:00 (10台程度が1日3回)	
18-07	檜葉町仮設焼却施設	廃棄物(焼却灰)	場内の一部 (集約予定あり)	西松・五洋・フジタJV	1,100m ³	2018年11月～12月	8:00～17:00 (4台程度が1日3回)	

【注釈】 ※ 当該年度の輸送が完了した積込場は灰色の文字で表示。 ※1 積込場等の名称を記載。既存の仮置場や現場保管箇所を積込場としているものや、新たに積込場として設置するものがあります。 ※2 輸送対象範囲:「場内の全て」…場内の除去土壌等が全て搬出されます。／「場内の一部」…場内の除去土壌等の一部のみ搬出されます(場内の除去土壌等の保管は続きます)。／「集約予定あり」…搬出後、再び除去土壌等が当該積込場等へ集約されます(積込場としての利用が続きます)。／「集約予定なし」…搬出後、除去土壌等の集約はありません(積込場としての利用が終わります)。 ※3 その年度に当該積込場等から搬出する予定の輸送数量です。学校等で現場保管されている除去土壌等の輸送がある場合はその予定数量を下段に記載します。 ※4 輸送期間は、天候や道路交通等の状況により変更することがあります。 ※5 輸送の時間・1日の輸送回数は作業の進捗状況によって変更することがあります。

中間貯蔵施設への除去土壌等の輸送について（檜葉町）：ルート図

更新日：2019年2月22日

■2018年度(町内全体)

- 輸送ルート（高速道路・相馬福島道路・あぶくま高原道路を利用する区間は  で表示）
- ⋯ 空車のみ走行するルート



※「地理院地図」(国土地理院)をもとに環境省作成

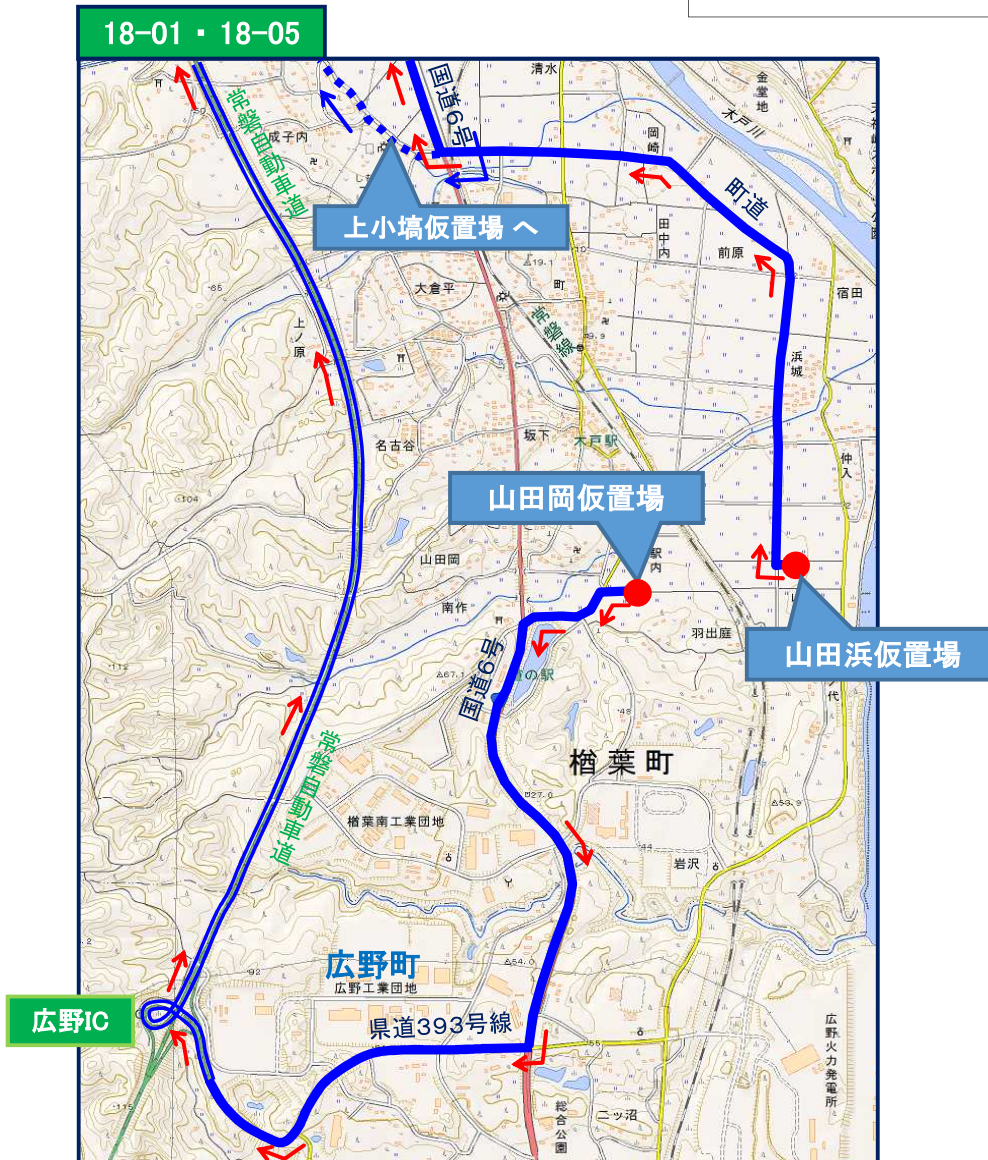
※表示しているルートは、今後、地域の実情を踏まえて見直す場合があります。

中間貯蔵施設への除去土壌等の輸送について（楡葉町）：ルート図

更新日：2019年2月22日

■2018年度(積込場等付近)

—— 輸送ルート（高速道路・相馬福島道路・あぶくま高原道路を利用する区間は **——** で表示）
 空車のみ走行するルート



※「地理院地図」(国土地理院)をもとに環境省作成

※標示しているルートは、今後、地域の実情を踏まえて見直す場合があります。

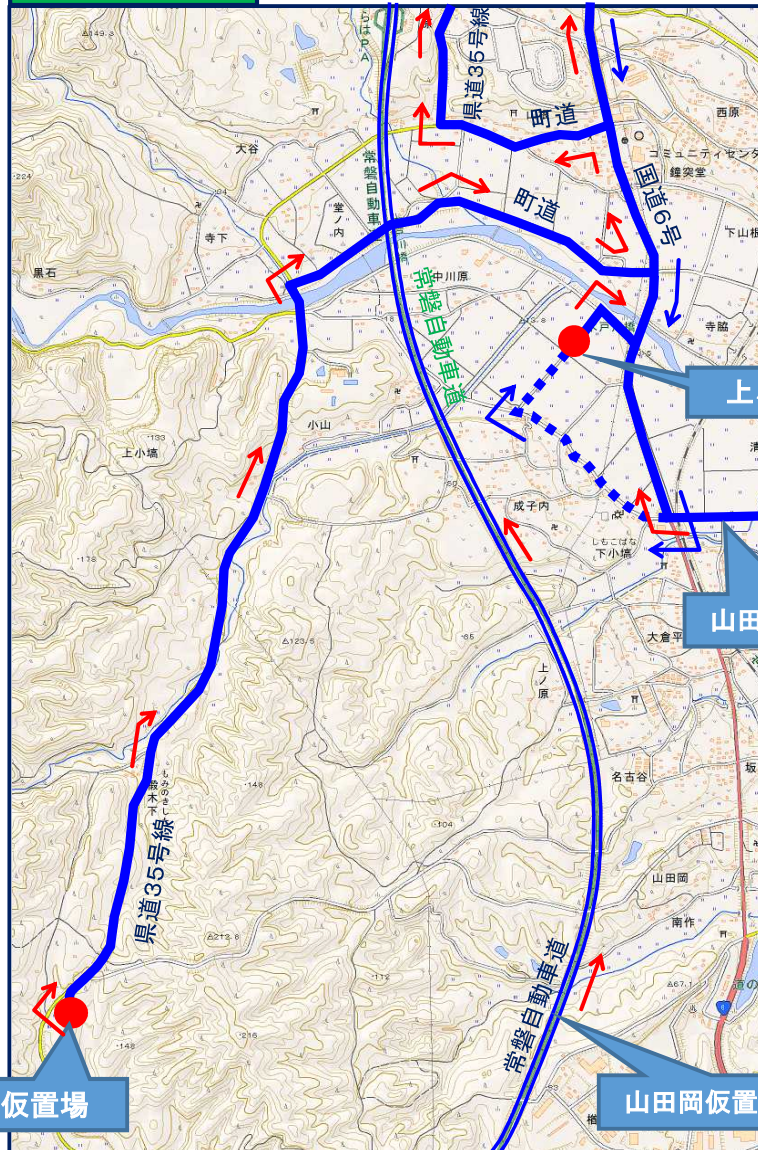
中間貯蔵施設への除去土壌等の輸送について（楡葉町）：ルート図

更新日：2019年2月22日

■2018年度(積込場等付近)

—— 輸送ルート（高速道路・相馬福島道路・あぶくま高原道路を利用する区間は —— で表示）
 空車のみ走行するルート

18-03・18-04



大坂仮置場

上小埜仮置場

山田浜仮置場から

山田岡仮置場から

18-06



大坂仮置場から

上繁岡仮置場

山田岡仮置場から

※「地理院地図」(国土地理院)をもとに環境省作成
 ※標示しているルートは、今後、地域の実情を踏まえて見直す場合があ