

中間貯蔵施設への除去土壌等の輸送について（田村市）

更新日：2020年 3月25日

【2019年度～】

| 整理番号 | 積込場等名称 ※1 | 輸送対象物 | 積込場等内の輸送対象範囲 (輸送後の集約予定) ※2 | 輸送実施事業者 | 輸送予定数量 (概数) ※3 | 輸送期間 ※4 | 輸送の時間、 台数及び回数 ※5 | 輸送終了後の積込場等の状況 |
|-------|---------------------------|----------|----------------------------------|---------------------|----------------------|----------------|----------------------------|---------------|
| 19-01 | 新場々一時保管所 | 土壌等(不燃物) | 場内の全て (集約予定あり) | 鹿島・東急・飛島JV | 3,500m ³ | 2019年3月 ～4月 | 8:30～16:00 (8台程度が1日2回) | |
| 19-02 | 都路第11行政区(馬洗戸) 一時保管所 | 土壌等(不燃物) | 場内の全て (集約予定あり) | 鹿島・東急・飛島JV | 6,800m ³ | 2019年3月 ～6月 | 8:30～16:30 (8台程度が1日2回) | |
| 19-03 | グリーンパーク都路 一時保管所 | 土壌等(不燃物) | 場内の全て (集約予定あり) | 鹿島・東急・飛島JV | 6,900m ³ | 2019年3月 ～7月 | 8:30～16:30 (8台程度が1日2回) | |
| 19-04 | 都路第10行政区(頭ノ巣その2) 一時保管所 | 土壌等(不燃物) | 場内の全て (集約予定なし) | 鹿島・東急・飛島JV | 1,700m ³ | 2019年4月 ～6月 | 8:00～16:30 (8台程度が1日2回) | 輸送完了 |
| 19-05 | 新田作一時保管所 | 土壌等(不燃物) | 場内の全て (集約予定なし) | 戸田・大日本土木・ア イサワJV | 700m ³ | 2019年5月 ～6月 | 8:00～18:00 (10台程度が1日1回) | 輸送完了 |
| 19-06 | 上移(東部)一時保管所 | 土壌等(不燃物) | 場内の全て (集約予定あり) | 鹿島・東急・飛島JV | 2,000m ³ | 2019年6月 ～7月 | 8:00～18:00 (10台程度が1日1回) | |
| 19-07 | 井堀一時保管所 | 土壌等(不燃物) | 場内の全て (集約予定なし) | 戸田・大日本土木・ア イサワJV | 600m ³ | 2019年6月 | 8:00～18:00 (10台程度が1日1回) | 輸送完了 |
| 19-08 | 田代(田代)一時保管所 | 土壌等(不燃物) | 場内の全て (集約予定なし) | 鹿島・東急・飛島JV | 3,500m ³ | 2019年7月 ～9月 | 8:00～17:00 (8台程度が1日2回) | 輸送完了 |
| 19-09 | 上移(上道)一時保管所 | 土壌等(不燃物) | 場内の全て (集約予定あり) | 鹿島・東急・飛島JV | 1,200m ³ | 2019年7月 | 8:00～17:00 (8台程度が1日2回) | |
| 19-10 | 運動公園一時保管所 | 土壌等(不燃物) | 場内の全て (集約予定なし) | 戸田・大日本土木・ア イサワJV | 1,400m ³ | 2019年6月 ～7月 | 8:00～17:00 (14台程度が1日1回) | 輸送完了 |

中間貯蔵施設への除去土壌等の輸送について（田村市）

更新日：2020年 3月25日

【2019年度～】

| 整理番号 | 積込場等名称 ※1 | 輸送対象物 | 積込場等内の輸送対象範囲 (輸送後の集約予定) ※2 | 輸送実施事業者 | 輸送予定数量 (概数) ※3 | 輸送期間 ※4 | 輸送の時間、 台数及び回数 ※5 | 輸送終了後の積込場等の状況 |
|-------|-------------------|----------|----------------------------------|-----------------|----------------------|------------------|-----------------------------|---------------|
| 19-11 | 常葉グラウンド一時保管所 | 土壌等(不燃物) | 場内の全て (集約予定なし) | 戸田・大日本土木・アイサワJV | 2,500m ³ | 2019年7月～8月 | 8:00～17:00 (20台程度が1日1回) | 輸送完了 |
| 19-12 | 合子・荻田一時保管所 | 土壌等(不燃物) | 場内の全て (集約予定なし) | 鹿島・東急・飛島JV | 3,900m ³ | 2019年8月～2020年1月 | 8:00～17:00 (8台程度が1日2回) | 輸送完了 |
| 19-13 | 山根(2号組)一時保管所 | 土壌等(不燃物) | 場内の全て (集約予定なし) | 鹿島・東急・飛島JV | 4,900m ³ | 2019年7月～2020年3月 | 8:00～17:00 (20台程度が1日1回) | 輸送完了 |
| 19-14 | 都路第6行政区(芹ヶ沢)一時保管所 | 土壌等(不燃物) | 場内の全てを予定 (集約予定あり) | 鹿島・東急・飛島JV | 5,200m ³ | 2019年10月～12月 | 8:00～17:00 (9台程度が1日2～3回) | |
| 19-15 | 鹿又三区一時保管所 | 土壌等(不燃物) | 場内の全て (集約予定なし) | 戸田・大日本土木・アイサワJV | 3,900m ³ | 2019年9月～11月 | 8:00～17:00 (9台程度が1日2～3回) | 輸送完了 |
| 19-16 | 笹山一時保管所 | 土壌等(不燃物) | 場内の全て (集約予定なし) | 鹿島・東急・飛島JV | 4,000m ³ | 2020年2月～3月 | 8:00～17:00 (16台程度が1日1回) | 輸送完了 |
| 19-17 | 堀田一時保管所 | 土壌等(不燃物) | 場内の全て (集約予定なし) | 鹿島・東急・飛島JV | 3,200m ³ | 2019年11月～2020年1月 | 8:00～17:00 (9台程度が1日2～3回) | 輸送完了 |
| 19-18 | 横道一時保管所 | 土壌等(不燃物) | 場内の全て (集約予定なし) | 清水・竹中土木・東洋JV | 5,600m ³ | 2019年12月～2020年1月 | 8:00～17:00 (16台程度が1日2回) | 輸送完了 |
| 19-19 | 山根(8号組)その2一時保管所 | 土壌等(不燃物) | 場内の全て (集約予定なし) | 戸田・大日本土木・アイサワJV | 3,500m ³ | 2019年10月～12月 | 8:00～17:00 (10台程度が1日2回) | 輸送完了 |
| 19-20 | 山根(5号組)その3一時保管所 | 土壌等(不燃物) | 場内の全て (集約予定なし) | 戸田・大日本土木・アイサワJV | 3,400m ³ | 2019年11月～12月 | 8:00～17:00 (10台程度が1日2回) | 輸送完了 |

中間貯蔵施設への除去土壌等の輸送について（田村市）

更新日：2020年 3月25日

【2019年度～】

| 整理番号 | 積込場等名称 ※1 | 輸送対象物 | 積込場等内の輸送対象範囲 (輸送後の集約予定) ※2 | 輸送実施事業者 | 輸送予定数量 (概数) ※3 | 輸送期間 ※4 | 輸送の時間、 台数及び回数 ※5 | 輸送終了後の積込場等の状況 |
|-------|------------------------|----------|----------------------------------|--------------|----------------------|----------------|----------------------------|---------------|
| 19-21 | 長外路一時保管所 | 土壌等(不燃物) | 場内の全て (集約予定あり) | 鹿島・東急・飛島JV | 3,500m ³ | 2020年1月 ～2月 | 8:00～17:00 (18台程度が1日1回) | |
| 19-22 | 横道(その2)一時保管所 | 土壌等(不燃物) | 場内の全てを予定 (集約予定あり) | 清水・竹中土木・東洋JV | 8,300m ³ | 2020年2月 ～4月 | 8:00～17:00 (22台程度が1日2回) | |
| 20-01 | 長外路一時保管所 | 土壌等(不燃物) | 場内の全てを予定 (集約予定なし) | 鹿島・東急・飛島JV | 4,200m ³ | 2020年3月 ～6月 | 8:00～17:00 (18台程度が1日1回) | 輸送完了予定 |
| 20-02 | グリーンパーク都路 一時保管所 | 土壌等(不燃物) | 場内の全てを予定 (集約予定なし) | 鹿島・東急・飛島JV | 3,400m ³ | 調整中 | 調整中 | 輸送完了予定 |
| 20-03 | 都路第6行政区(芹ヶ沢) 一時保管所 | 土壌等(不燃物) | 場内の全てを予定 (集約予定なし) | 鹿島・東急・飛島JV | 1,900m ³ | 調整中 | 調整中 | 輸送完了予定 |
| 20-04 | 新場々一時保管所 | 土壌等(不燃物) | 場内の全てを予定 (集約予定なし) | 鹿島・東急・飛島JV | 2,700m ³ | 調整中 | 調整中 | 輸送完了予定 |
| 20-05 | 都路第11行政区(馬洗戸) 一時保管所 | 土壌等(不燃物) | 場内の全てを予定 (集約予定なし) | 鹿島・東急・飛島JV | 3,800m ³ | 調整中 | 調整中 | 輸送完了予定 |
| 20-06 | 上移(上道)一時保管所 | 土壌等(不燃物) | 場内の全てを予定 (集約予定なし) | 大林・東亜・鉄建JV | 2,100m ³ | 調整中 | 調整中 | 輸送完了予定 |
| 20-07 | 上移(東部)一時保管所 | 土壌等(不燃物) | 場内の全てを予定 (集約予定なし) | 大林・東亜・鉄建JV | 1,300m ³ | 調整中 | 調整中 | 輸送完了予定 |
| 20-08 | 滝根一時保管所 | 土壌等(不燃物) | 場内の全てを予定 (集約予定なし) | 前田・奥村・鴻池JV | 2,200m ³ | 調整中 | 調整中 | 輸送完了予定 |

中間貯蔵施設への除去土壌等の輸送について（田村市）

更新日：2020年 3月25日

【2019年度～】

| 整理番号 | 積込場等名称 ※1 | 輸送対象物 | 積込場等内の輸送対象範囲 (輸送後の集約予定) ※2 | 輸送実施事業者 | 輸送予定数量 ※3 | 輸送期間 ※4 | 輸送の時間、台数及び回数 ※5 | 輸送終了後の積込場等の状況 |
|-------|--------------|----------|----------------------------------|--------------|---------------------|------------|--------------------|---------------|
| 20-09 | 西部工業団地一時保管所 | 土壌等(不燃物) | 場内の全てを予定 (集約予定なし) | 前田・奥村・鴻池JV | 800m ³ | 調整中 | 調整中 | 輸送完了予定 |
| 20-10 | 横道(その2)一時保管所 | 土壌等(不燃物) | 場内の全てを予定 (集約予定なし) | 清水・竹中土木・東洋JV | 2,800m ³ | 調整中 | 調整中 | 輸送完了予定 |
| 20-11 | 黒川(八升栗)一時保管所 | 土壌等(不燃物) | 場内の全てを予定 (集約予定なし) | 前田・奥村・鴻池JV | 4,500m ³ | 調整中 | 調整中 | 輸送完了予定 |

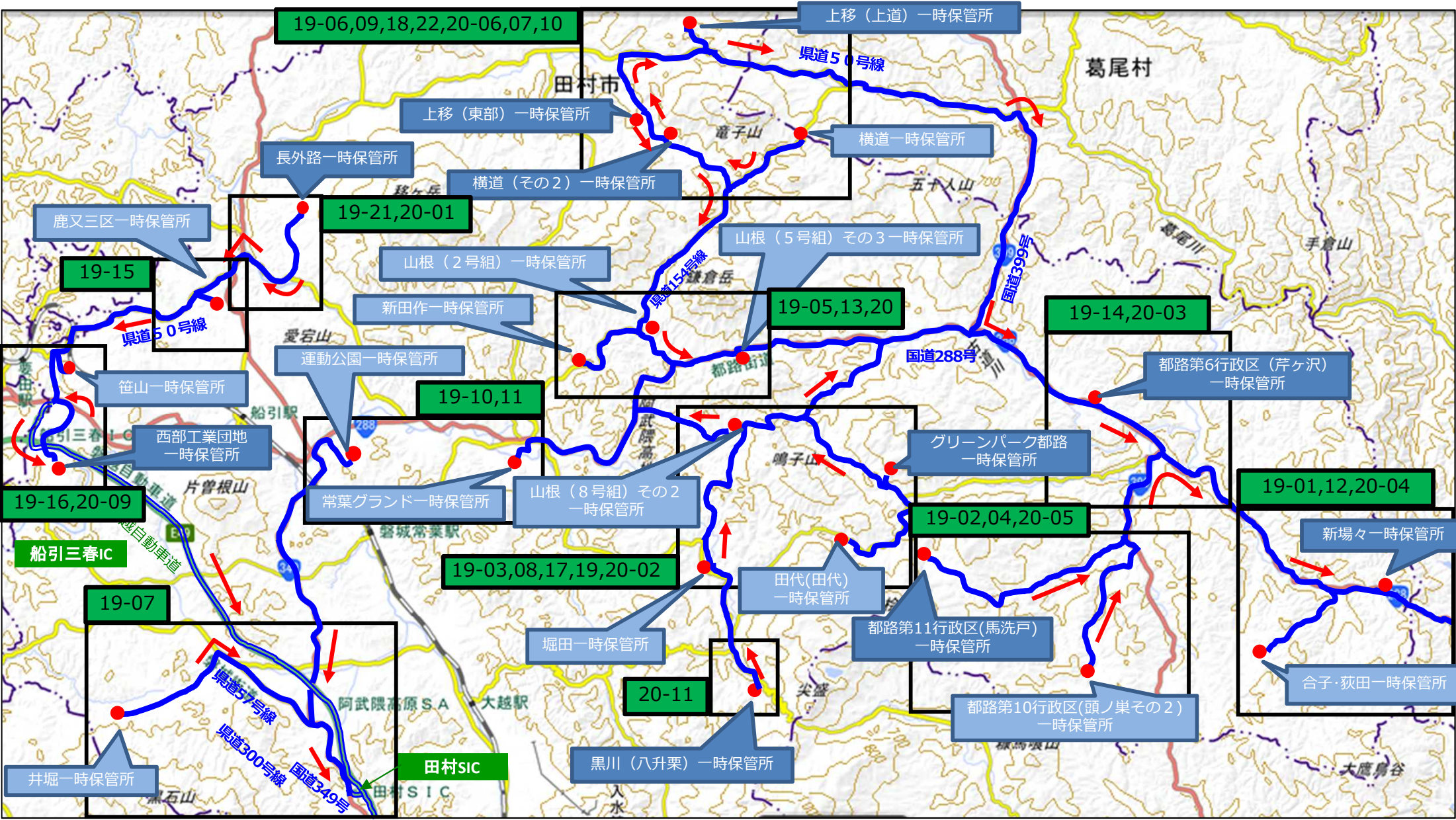
【注釈】※ 当該年度の輸送が完了した積込場は灰色の文字で表示。 ※1 積込場等の名称を記載。既存の仮置場や現場保管箇所を積込場としているものや、新たに積込場として設置するものがあります。 ※2 輸送対象範囲:「場内の全て」…場内の除去土壌等が全て搬出されます。／「場内の一部」…場内の除去土壌等の一部のみ搬出されます(場内の除去土壌等の保管は続きます)。／「集約予定あり」…搬出後、再び除去土壌等が当該積込場等へ集約されます(積込場としての利用が続きます)。／「集約予定なし」…搬出後、除去土壌等の集約はありません(積込場としての利用が終わります)。 ※3 その年度に当該積込場等から搬出する予定の輸送数量です。学校等で現場保管されている除去土壌等の輸送がある場合はその予定数量を下段に記載します。 ※4 輸送期間は、天候や道路交通等の状況により変更することがあります。 ※5 輸送の時間・1日の輸送回数は作業の進捗状況によって変更することがあります。

中間貯蔵施設への除去土壌等の輸送について（田村市）：ルート図

更新日：2020年 3月25日

■ 2019年度～（市内全体 その1）

—— 輸送ルート（高速道路・相馬福島道路・あぶくま高原道路を利用する区間は **====** で表示）



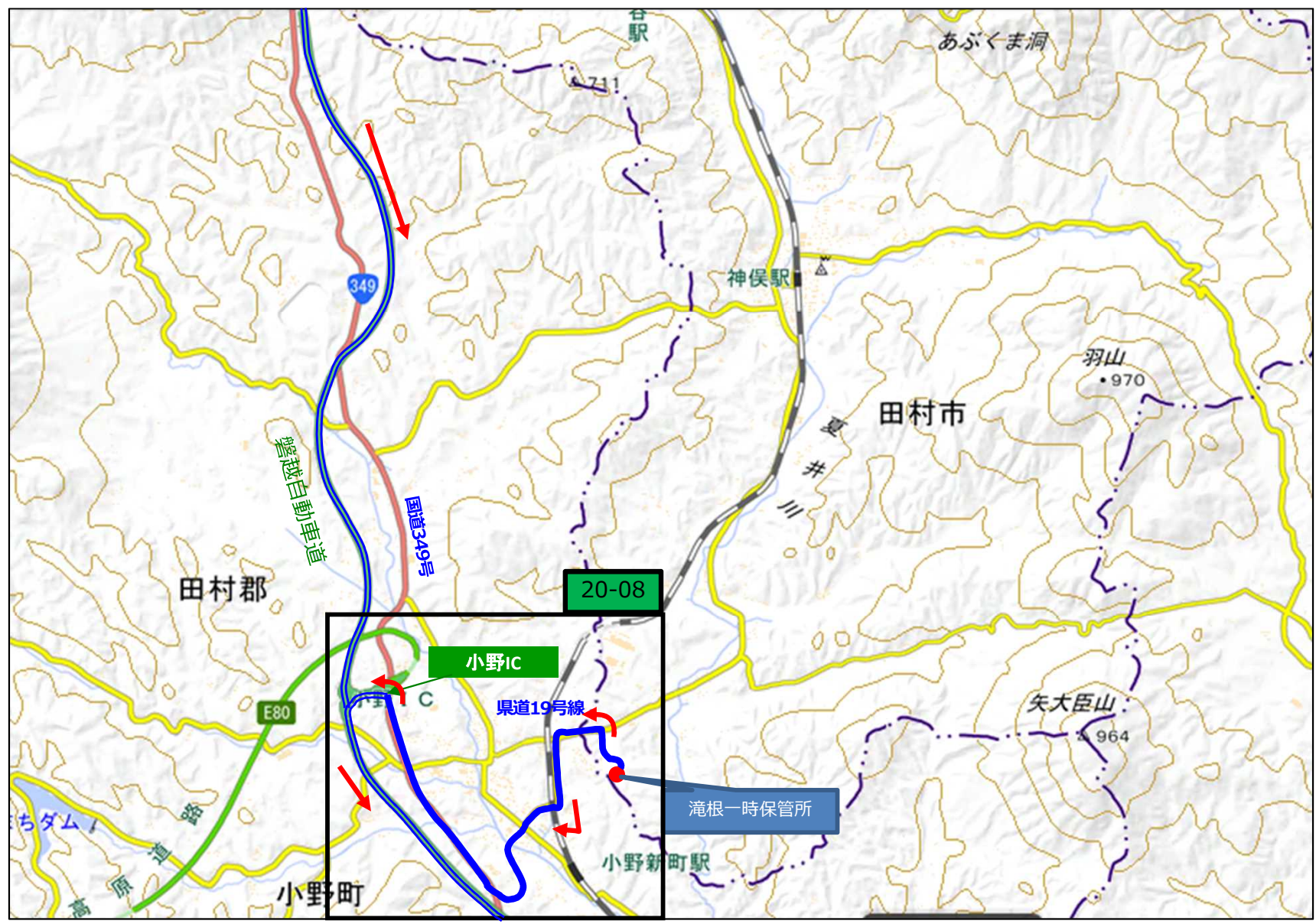
※「地理院地図」（国土地理院）をもとに環境省作成

中間貯蔵施設への除去土壌等の輸送について（田村市）：ルート図

更新日：2020年 3月25日

■ 2019年度～（市内全体 その2）

—— 輸送ルート（高速道路・相馬福島道路・あぶくま高原道路を利用する区間は **——** で表示）



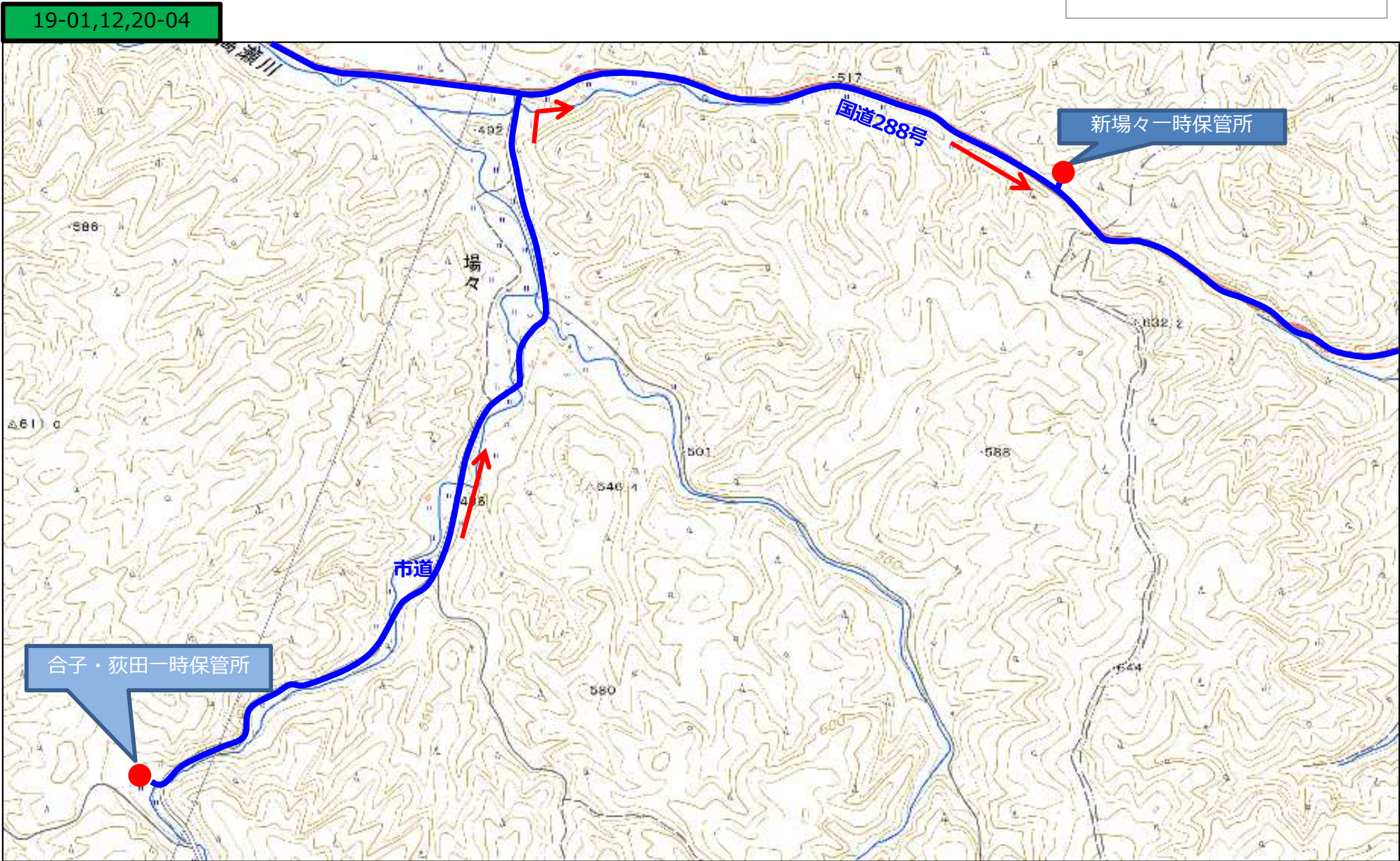
※「地理院地図」（国土地理院）をもとに環境省作成

中間貯蔵施設への除去土壌等の輸送について（田村市）：ルート図

更新日：2020年 3月25日

■ 2019年度～（積込場等付近）

— 輸送ルート

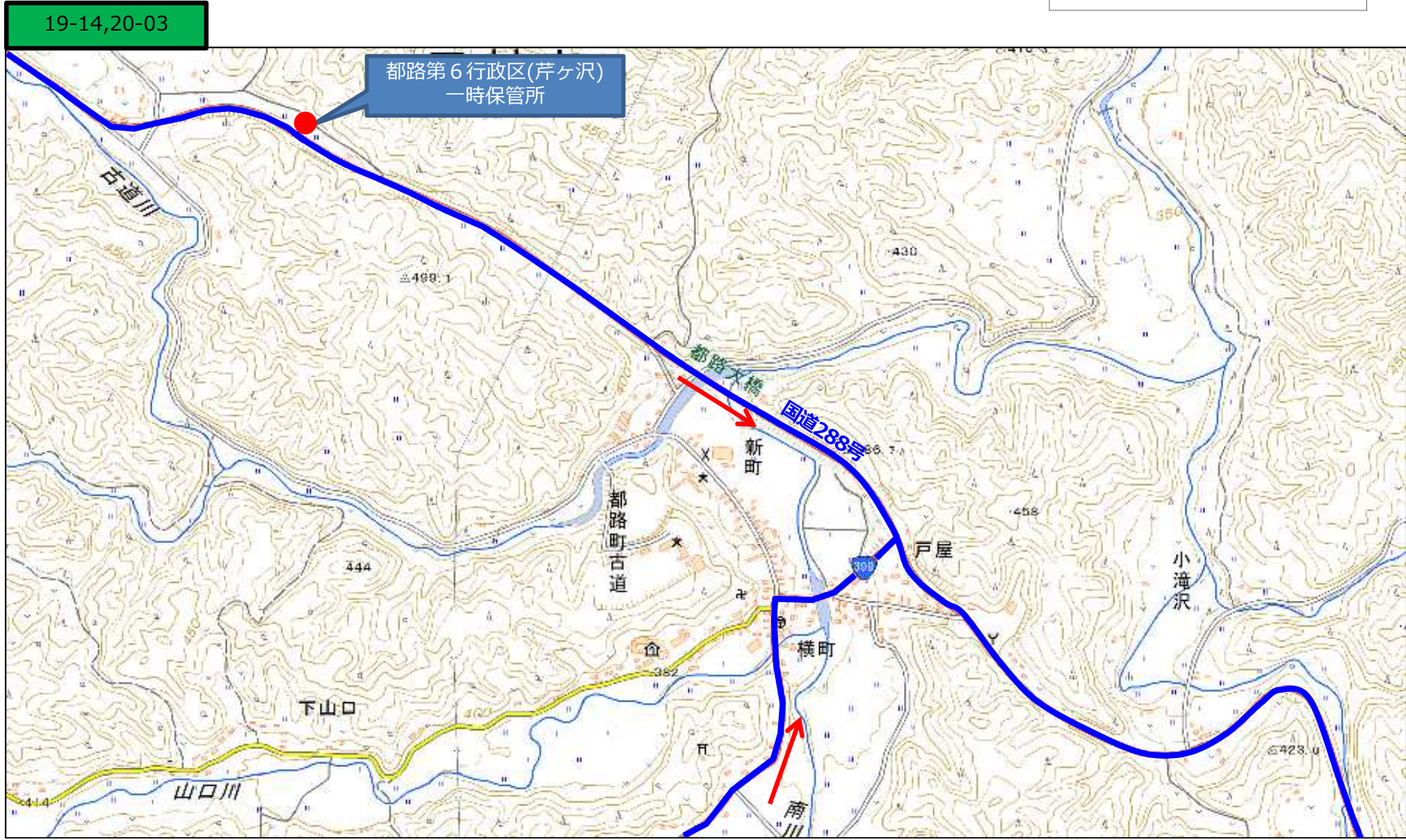


※「地理院地図」（国土地理院）をもとに環境省作成

中間貯蔵施設への除去土壌等の輸送について（田村市）：ルート図

更新日：2020年 3月25日

■ 2019年度～（積込場等付近）



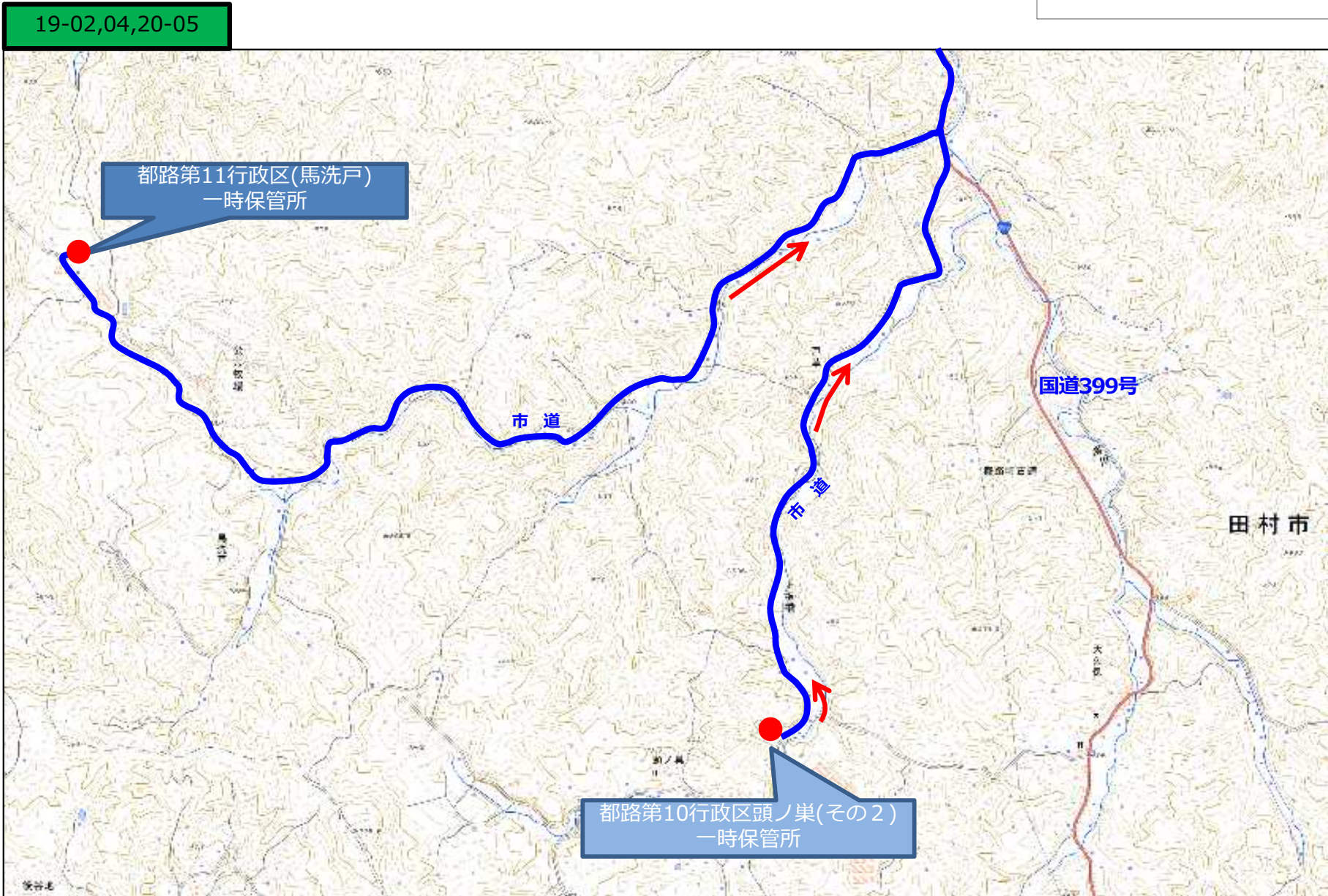
※「地理院地図」（国土地理院）をもとに環境省作成

中間貯蔵施設への除去土壌等の輸送について（田村市）：ルート図

更新日：2020年 3月25日

■ 2019年度～（積込場等付近）

— 輸送ルート



※「地理院地図」（国土地理院）をもとに環境省作成

中間貯蔵施設への除去土壌等の輸送について（田村市）：ルート図

更新日：2020年 3月25日

■ 2019年度～（積込場等付近）

— 輸送ルート

19-06,09,18,22,20-06,07,10



※「地理院地図」（国土地理院）をもとに環境省作成

中間貯蔵施設への除去土壌等の輸送について（田村市）：ルート図

更新日：2020年 3月25日

■ 2019年度～（積込場等付近）



19-10,11

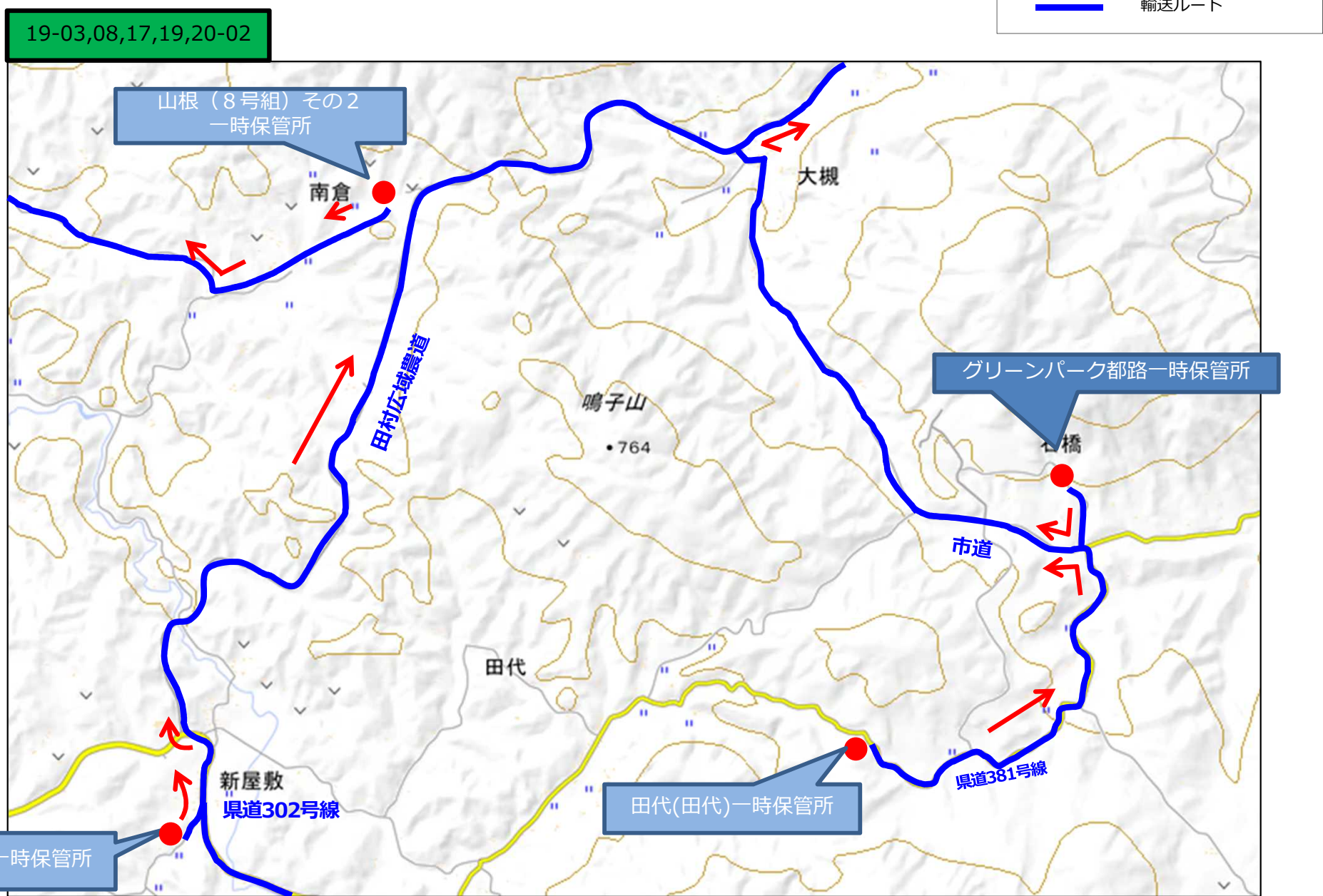


※「地理院地図」（国土地理院）をもとに環境省作成

中間貯蔵施設への除去土壌等の輸送について（田村市）：ルート図

更新日：2020年 3月25日

■ 2019年度～（積込場等付近）



※「地理院地図」（国土地理院）をもとに環境省作成

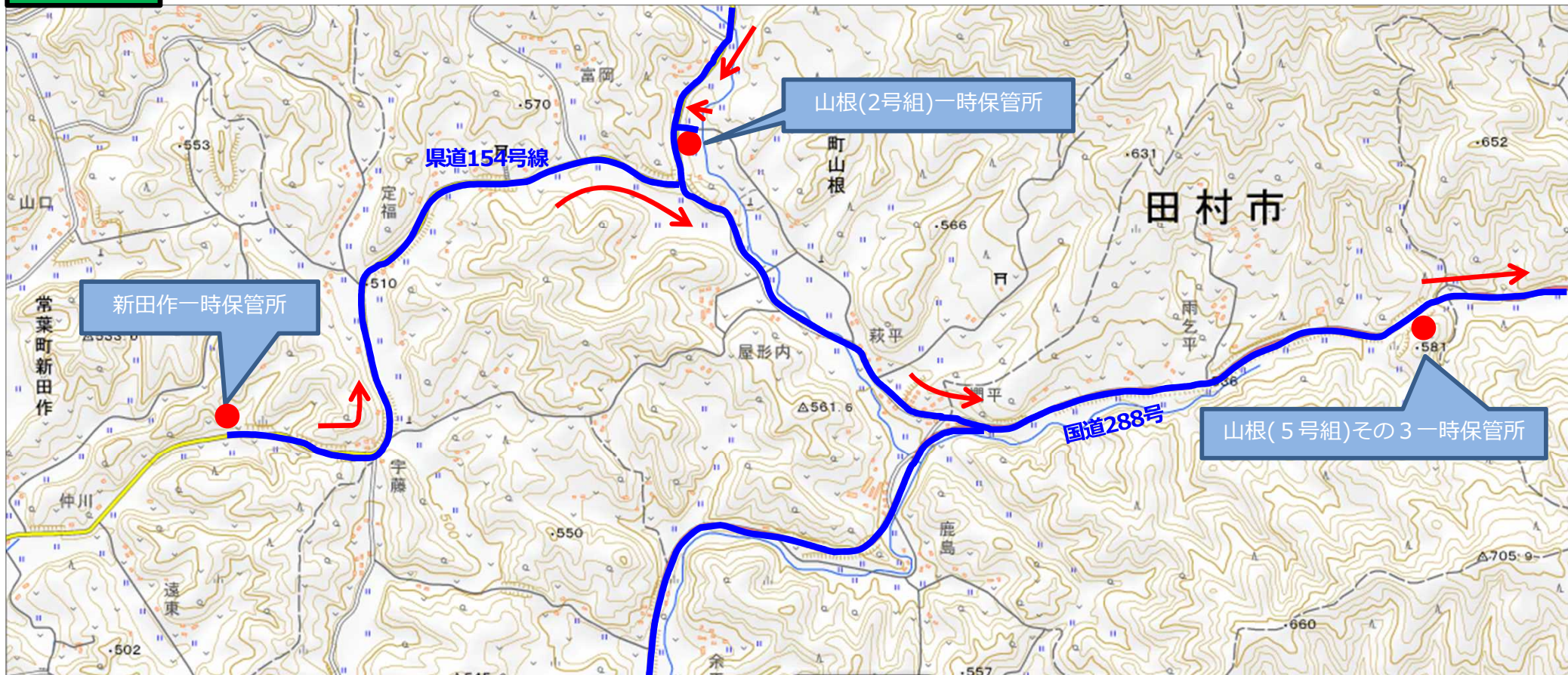
中間貯蔵施設への除去土壌等の輸送について（田村市）：ルート図

更新日：2020年 3月25日

■ 2019年度～（積込場等付近）



19-05,13,20



※「地理院地図」（国土地理院）をもとに環境省作成

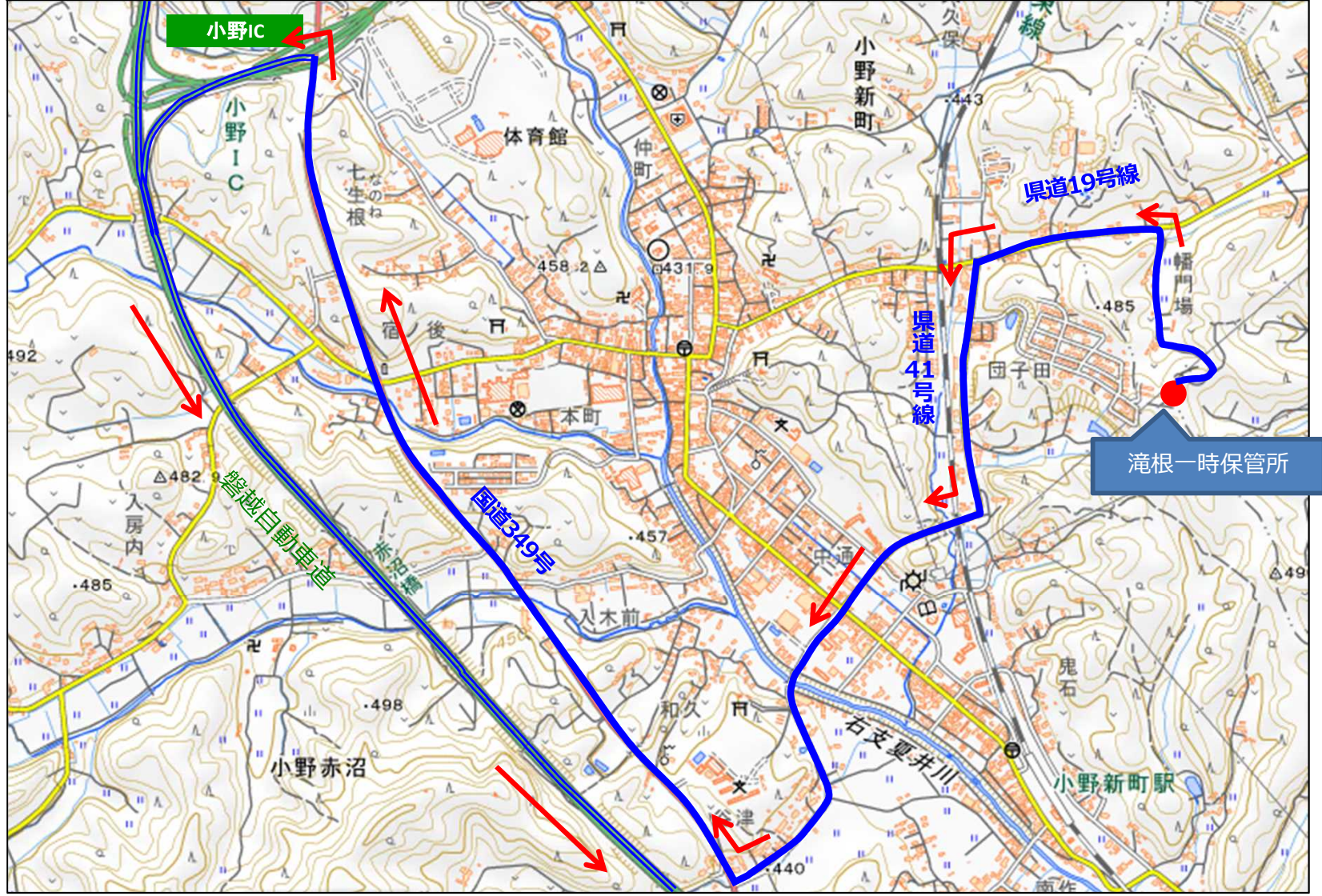
中間貯蔵施設への除去土壌等の輸送について（田村市）：ルート図

更新日：2020年 3月25日

■ 2019年度～（積込場等付近）

—— 輸送ルート（高速道路・相馬福島道路・あぶくま高原道路を利用する区間は **——** で表示）

20-08



※「地理院地図」（国土地理院）をもとに環境省作成

中間貯蔵施設への除去土壌等の輸送について（田村市）：ルート図

更新日：2020年 3月25日

■ 2019年度～（積込場等付近）



※「地理院地図」（国土地理院）をもとに環境省作成

中間貯蔵施設への除去土壌等の輸送について（田村市）：ルート図

更新日：2020年 3月25日

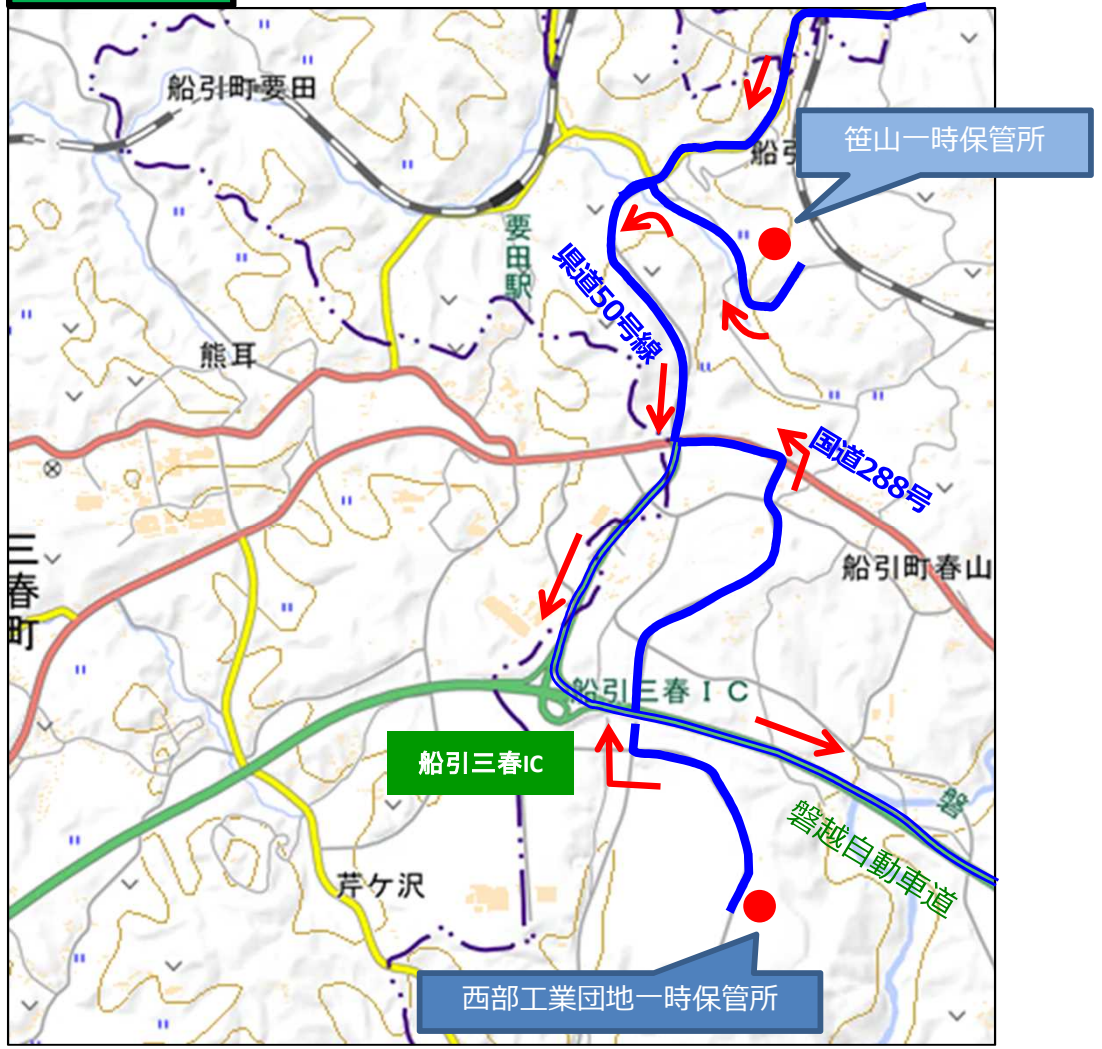
■ 2019年度～（積込場等付近）

—— 輸送ルート（高速道路・相馬福島道路・あぶくま高原道路を利用する区間は **——** で表示）

19-15



19-16,20-09



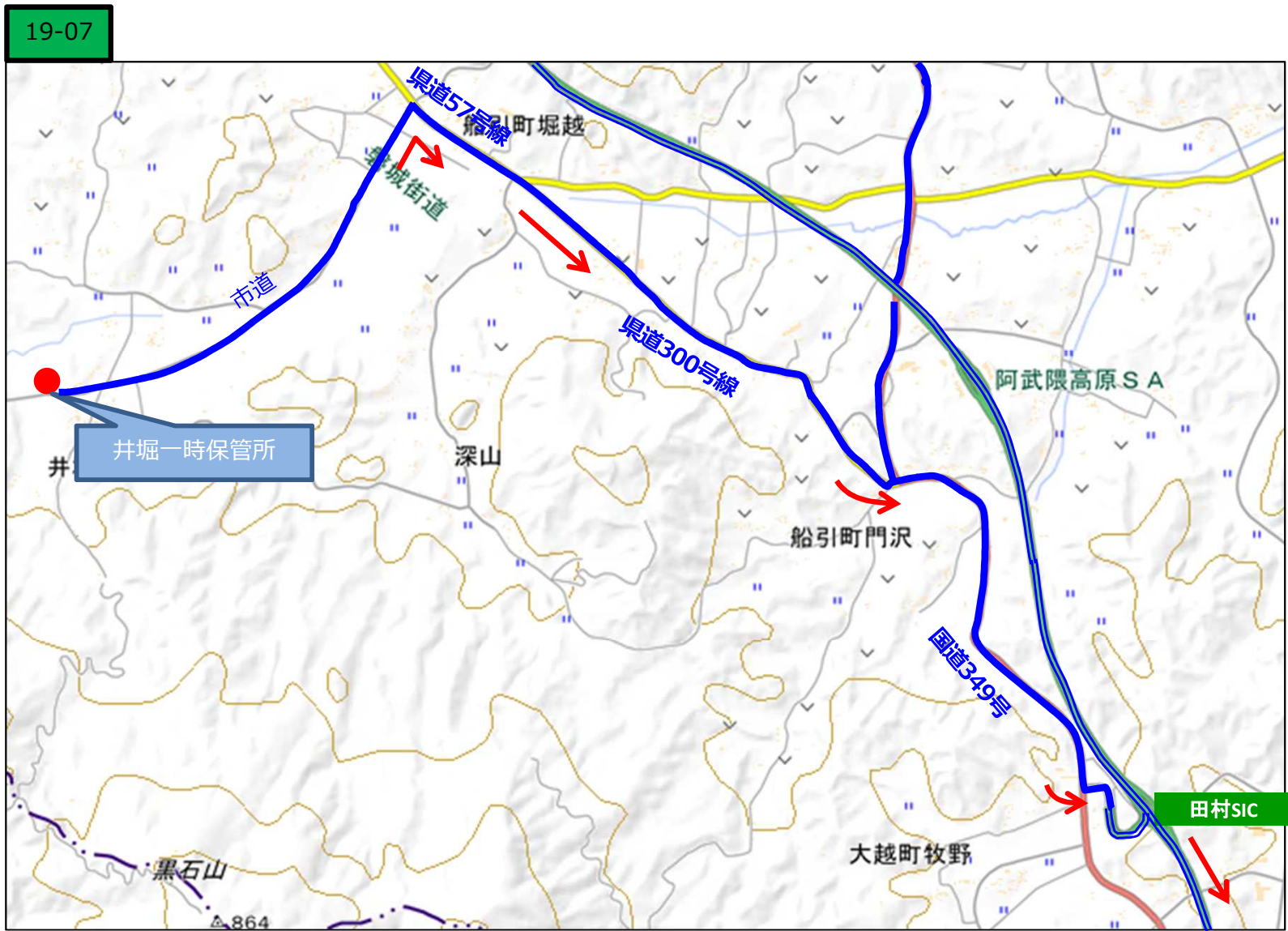
※「地理院地図」（国土地理院）をもとに環境省作成

中間貯蔵施設への除去土壌等の輸送について（田村市）：ルート図

更新日：2020年 3月25日

■ 2019年度～（積込場等付近）

—— 輸送ルート（高速道路・相馬福島道路・あぶくま高原道路を利用する区間は **——** で表示）



※「地理院地図」（国土地理院）をもとに環境省作成